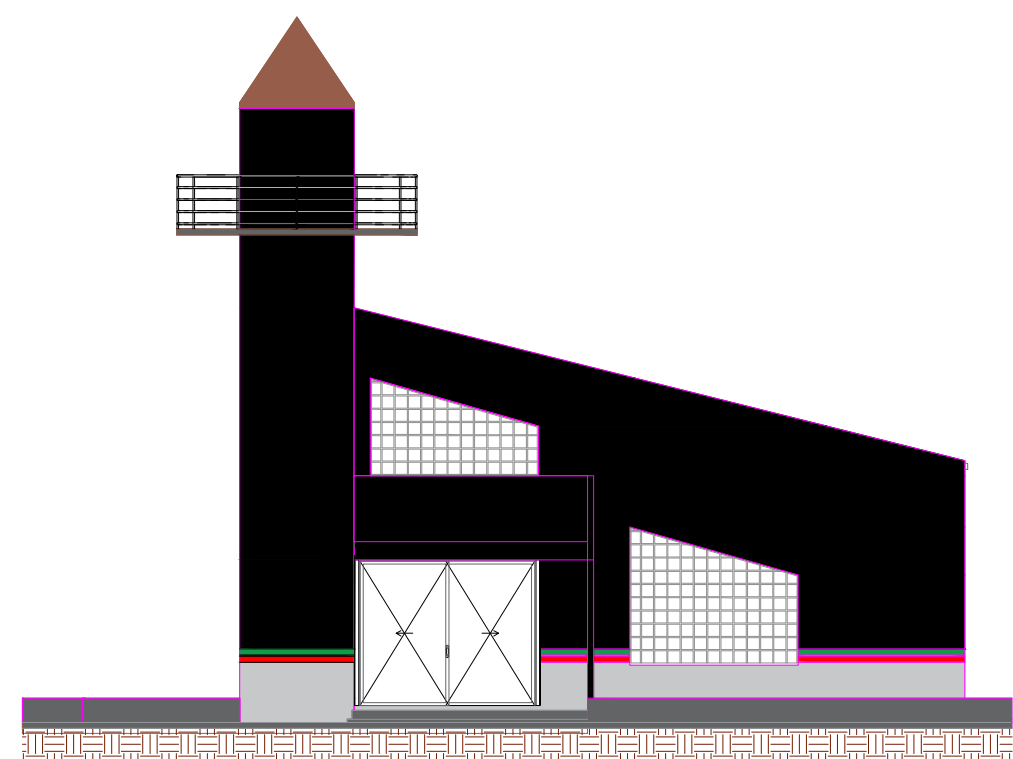
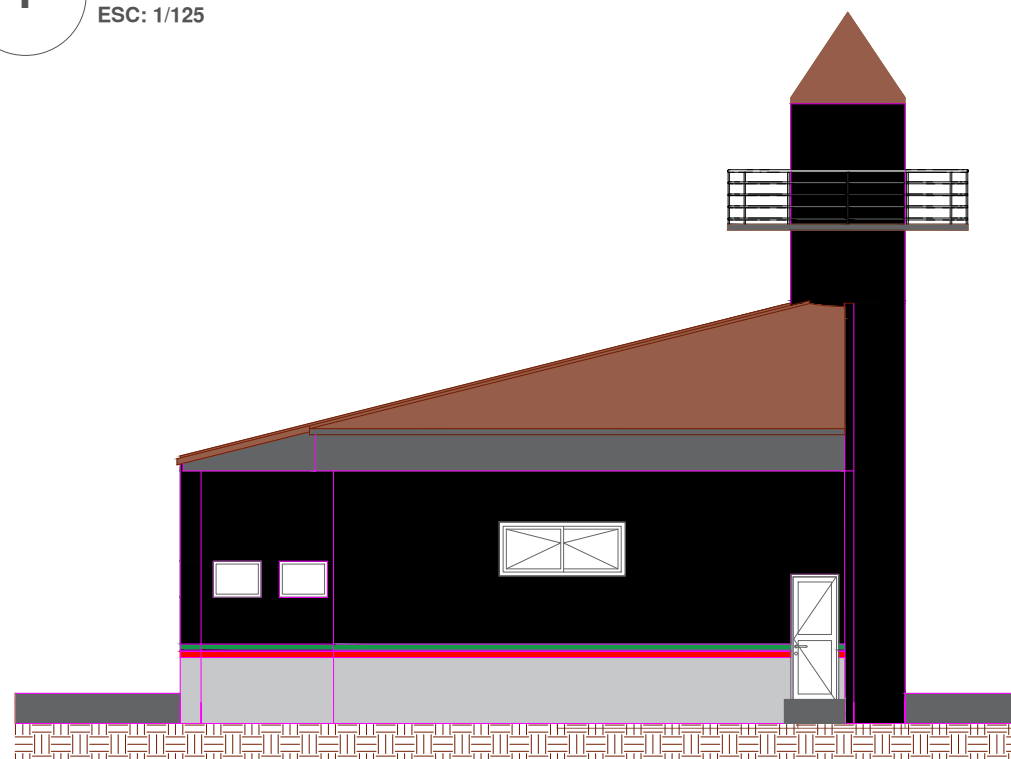


1

VISTA LESTE; OESTE

ESC: 1/125



2

VISTA POSTERIOR; VISTA FRONTAL

ESC: 1/125



PREFEITURA MUNICIPAL DE
VÁRZEA GRANDE
amar • cuidar • acreditar

PREFEITURA MUNICIPAL DE VÁRZEA GRANDE

Av. Castelo Branco, Espaço Municipal, 2500 - Centro Sul, Várzea Grande/MT

CEP 78125-700 - Fone/Fax: 65 3688 8000

RESPONSÁVEL TÉCNICO

AUTOR DO PROJETO

KARINA ARRUDA
ARQUITETA E URBANISTA
CAU Nº 90873-8

PROJETO:

LOCALIZAÇÃO:

AVENIDA CASTELO BRANCO,
ESQUINA COM A RUA CAPITÃO
COSTA - VÁRZEA GRANDE MT

ASSUNTO:

VISTA LESTE, OESTE,
POSTERIOR E FRONTAL

DATA

17/01/2018

UNIDADE:

METRO

ESCALA:

INDICADA

FOLHA:

05/05